

**РОССИЙСКИЙ ИМПОРТ И ЭКСПОРТ  
КАБЕЛЬНО-ПРОВОДНИКОВОЙ  
ПРОДУКЦИИ**

**ЧАСТЬ 3. ПРОВОДА И КАБЕЛИ  
ДЛЯ ТРАНСПОРТА**

**СТАТИСТИЧЕСКИЙ ОТЧЕТ  
ЗА 1-Е ПОЛУГОДИЕ 2013 Г.**



Сегмент: Кабели и провода для транспорта

Направление: Импорт

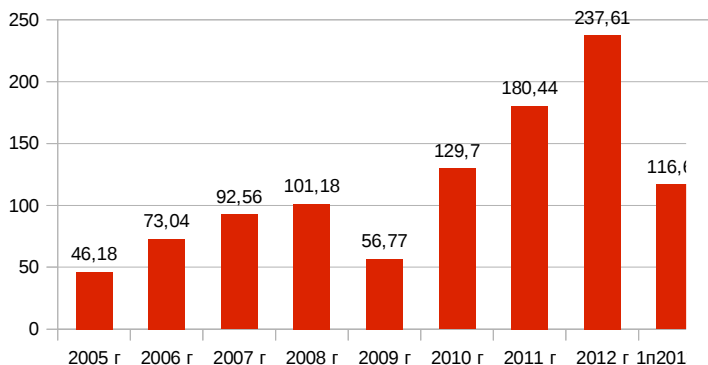


Рисунок 27. Динамика импорта КПП для транспорта в 2007 — 1-м полугодии 2013 гг., млн. км

Объем российского импорта кабельно-проводниковой продукции в сегменте кабелей и проводов для транспорта в 1-м полугодии 2013 года составил около 164,9 млн. \$, что на 3% выше, чем в 1-м полугодии 2012 года.

Объем импорта в натуральном выражении составил около 116,6 тыс. км, что на 10% выше уровня 2012 г.

В структуре российского импорта в натуральном выражении основную долю составляют автотракторные провода (включая готовые жгуты проводов для сборки транспортных средств). Их доля в импорте — 95,5% - рис. 28.



Рисунок 28. Структура российского импорта КПП для транспорта в 1-м полугодии 2013 г. в натуральном выражении, %

Изменение объемов российского импорта кабельно-проводниковой продукции в сегменте кабелей и проводов для транспорта к показателям 1-го полугодия 2012 г. представлено на рисунке 29.

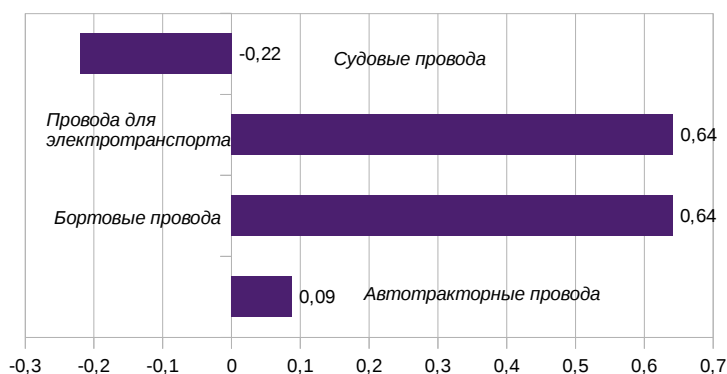


Рисунок 29. Темпы прироста объемов импорта основных типов КПП для транспорта в 1-м полугодии 2013 г к 1-му полугодии 2012 г., %

Как видно из рисунка, наибольший прирост объемов импорта в натуральном выражении показали провода для электротранспорта (+64%) и бортпроводы (+64%). Однако наибольшее влияние на сегмент оказало увеличение объема импорта автотракторных проводов (+9%).

Структура российского импорта в детализации по странам происхождения КПП представлена на рисунке 30.

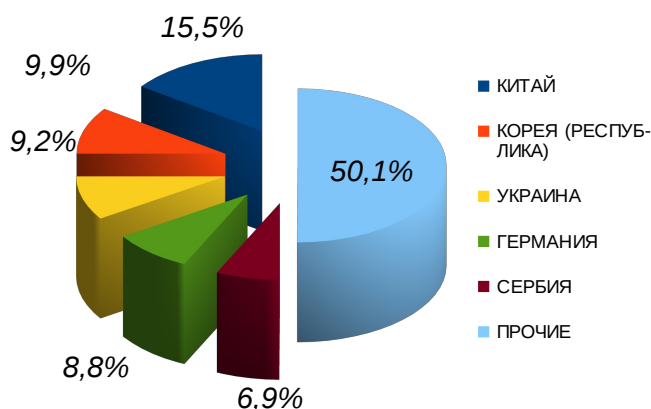


Рисунок 30. Структура российского импорта КПП для транспорта в детализации по странам происхождения, в 1-м полугодии 2013 г., в натуральном выражении, %

Сегмент: Кабели и провода для транспорта

Направление: Экспорт

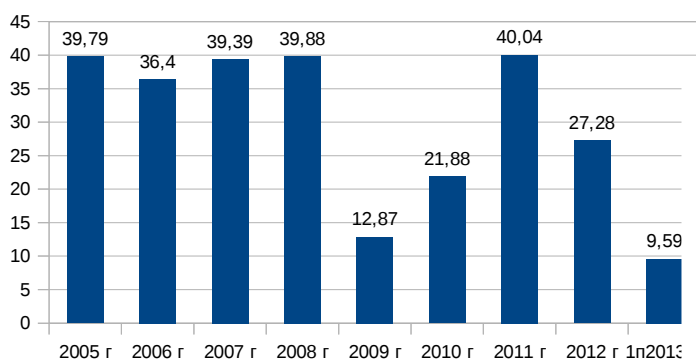


Рисунок 31. Динамика экспорта КПП для транспорта в 2007 — 1-м полугодии 2013 гг., млн. км

Объем российского экспорта кабельно-проводниковой продукции в сегменте кабелей и проводов для транспорта в 1-м полугодии 2013 года составил около 14,2 млн. \$, что на 39% ниже, чем в 1-м полугодии 2012 года.

Объем экспорта в натуральном выражении составил около 9,6 тыс. км, что на 37% ниже уровня 2012 г.

В структуре российского экспорта в натуральном выражении основную долю составляют автотракторные провода (включая готовые жгуты проводов для сборки транспортных средств). Их доля в импорте — 90,4% - рис. 32.



Рисунок 32. Структура российского экспорта КПП для транспорта в 1-м полугодии 2013 г. в натуральном выражении, %

Изменение объемов российского экспорта кабельно-проводниковой продукции в сегменте кабелей и проводов для транспорта к показателям 1-го полугодия 2012 г. представлено на рисунке 33.

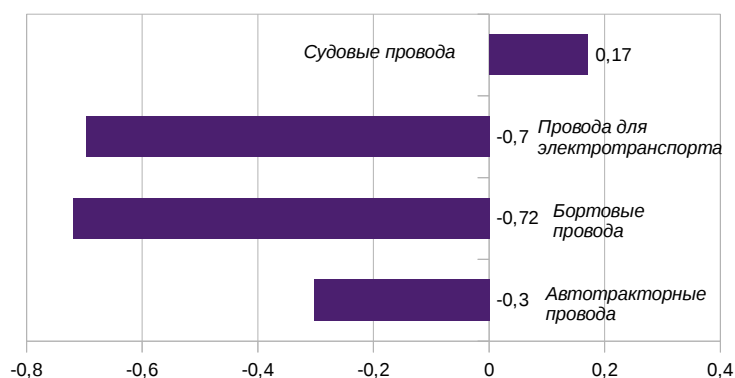


Рисунок 33. Темпы прироста объемов экспорта основных типов КПП для транспорта в 1-м полугодии 2013 г к 1-му полугодию 2012 г., %

Как видно из рисунка, наибольшее падение объемов экспорта в натуральном выражении показали провода для электротранспорта (-70%) и бортовые провода (-72%). Однако наибольшее влияние на сегмент оказало снижение объемов экспорта автотракторных проводов (-30%).

Структура российского экспорта в детализации по странам-покупателям КПП представлена на рисунке 34.

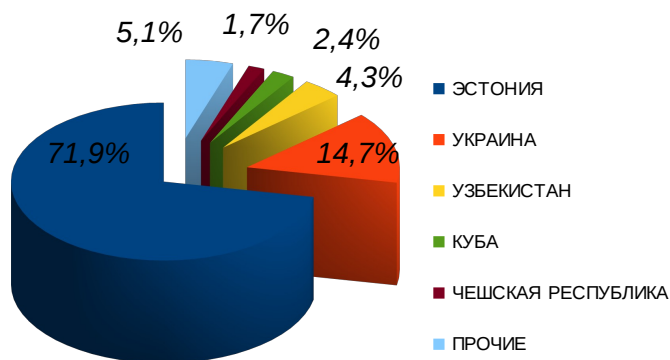


Рисунок 34. Структура российского экспорта КПП для транспорта в детализации по странам-получателям, в 1-м полугодии 2013 г., в натуральном выражении, %



**МАРКЕТИНГОВОЕ АГЕНТСТВО  
“НУЖНЫЕ ЛЮДИ”**

**129344, г.Москва, ул.Енисейская  
д. 2, стр. 2  
Тел/факс +7 (495) 589-72-29**

**[info@nl-agency.com](mailto:info@nl-agency.com)  
[o.shashkova@nl-agency.com](mailto:o.shashkova@nl-agency.com)**

**[www.nl-agency.com](http://www.nl-agency.com)**

