

РОССИЙСКИЙ ИМПОРТ И ЭКСПОРТ КАБЕЛЬНО-ПРОВОДНИКОВОЙ ПРОДУКЦИИ

ЧАСТЬ 1. ОБЩИЕ ТЕНДЕНЦИИ (ВСЕ ГРУППЫ КАБЕЛЯ И ПРОВОДА)

**СТАТИСТИЧЕСКИЙ ОТЧЕТ
ЗА 12 МЕС. 2013 Г.**



Кабельно-проводниковая продукция. Внешнеторговые потоки.

Направление: Импорт.

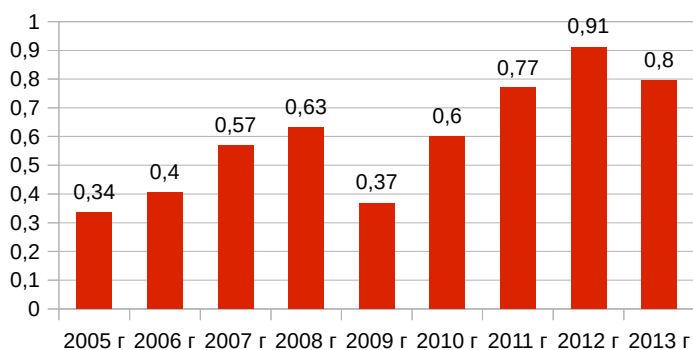


Рисунок 1. Динамика импорта КПП всех типов в 2005 — 2013 гг., млн. км

Объем российского импорта кабельно-проводниковой продукции (КПП) за 12 мес. 2013 года составил около 1212,2 млн. \$, что на 3,8% ниже, чем за 12 мес. 2012 года.

Объем импорта в натуральном выражении составил около 795,1 тыс. км, что на 12,8%

ниже уровня 2012 года.

В структуре российского импорта в денежном выражении основную долю составляют кабели и провода энергетического назначения (32,5%). Также значительна доля проводов и кабелей для транспорта (29,5%) - рис. 2 и 3.

Изменение объемов российского импорта кабельно-проводниковой продукции к показателям 12 мес. 2012 г. представлено на рисунках 4 и 5.

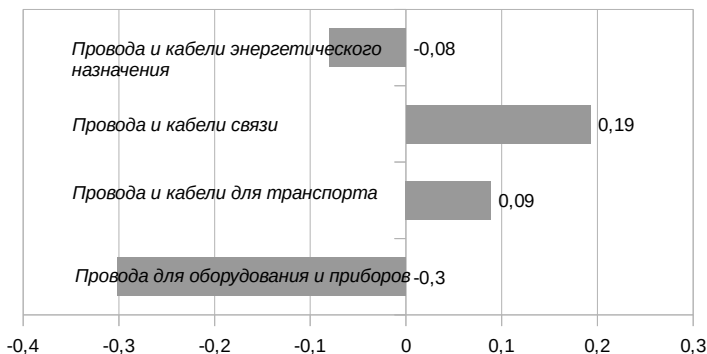


Рисунок 4. Темпы прироста объемов импорта основных типов КПП за 12 мес. 2013 г к 12 мес. 2012 г., в денежном выражении, %

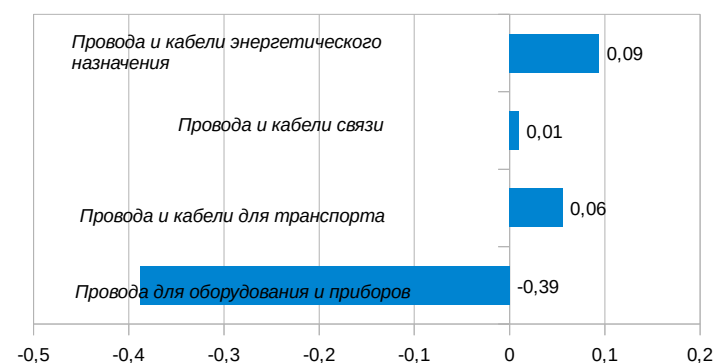


Рисунок 5. Темпы прироста объемов импорта основных типов КПП за 12 мес. 2013 г к 12 мес. 2012 г., в натуральном выражении, %

Как видно из рисунков, снижение объемов импорта в натуральном выражении произошло за счет существенного падения в сегменте проводов для оборудования и приборов (-39%).

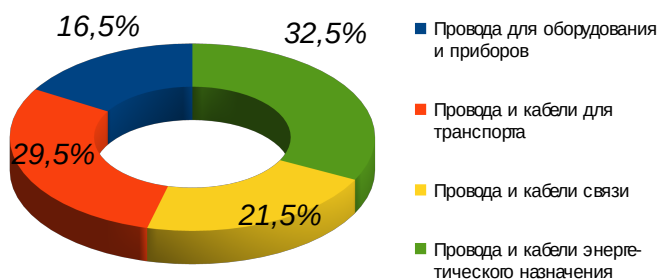


Рисунок 2. Структура российского импорта КПП за 12 мес. 2013 г. в денежном выражении, %

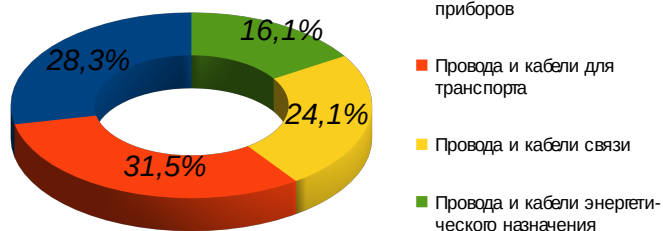


Рисунок 3. Структура российского импорта КПП за 12 мес. 2013 г. в натуральном выражении, %

Кабельно-проводниковая продукция. Внешнеторговые потоки.

Направление: Экспорт.

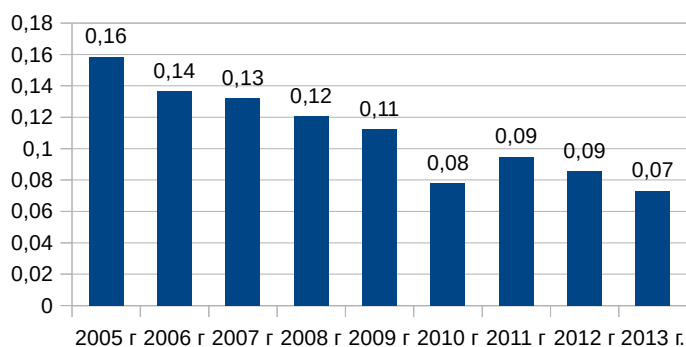


Рисунок 6. Динамика экспорта КПП всех типов в 2005 — 2013 гг., млн. км

Объем российского экспорта кабельно-проводниковой продукции (КПП) за 12 мес. 2013 года составил около 190,6 млн. \$, что на 11,2% выше, чем за аналогичный период 2012 года.

Объем экспорта в натуральном выражении составил около 73,1 тыс. км, что на 14,8%

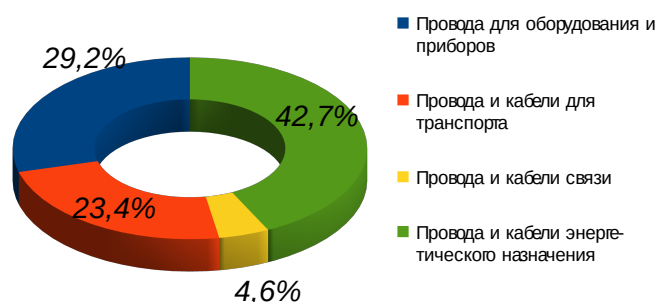


Рисунок 7. Структура российского экспорта КПП за 12 мес. 2013 г. в денежном выражении, %

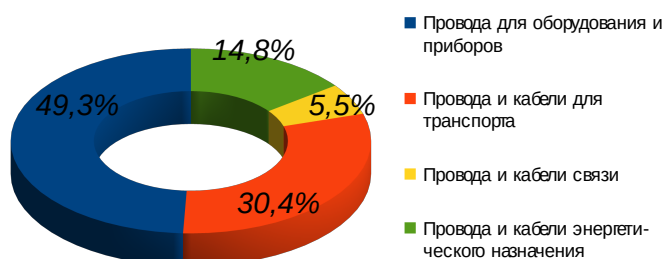


Рисунок 8. Структура российского экспорта КПП за 12 мес. 2013 г. в натуральном выражении, %

ниже уровня 2012 года.

В структуре российского экспорта в денежном выражении основную долю составляют кабели и провода энергетического назначения (42,7%). Также значительна доля проводов и кабелей для оборудования и приборов (29,2%) - рис. 7 и 8.

Изменение объемов российского экспорта кабельно-проводниковой продукции к показателям 12 мес. 2012 г. представлено на рисунках 9 и 10.

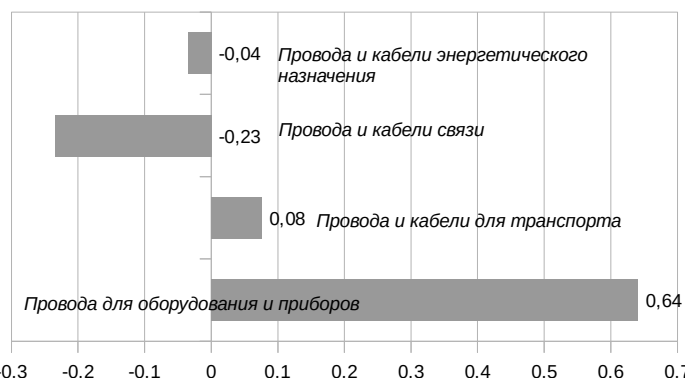


Рисунок 9. Темпы прироста объемов экспорта основных типов КПП за 12 мес. 2013 г к 12 мес. 2012 г., в денежном выражении, %

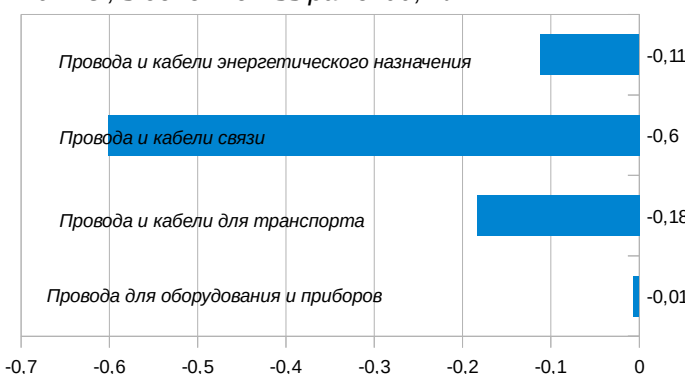


Рисунок 10. Темпы прироста объемов экспорта основных типов КПП за 12 мес. 2013 г к 12 мес. 2012 г., в натуральном выражении, %

Как видно из рисунков, снижение объемов экспорта в натуральном выражении произошло во всех сегментах рынка кабельно-проводниковой продукции.



**МАРКЕТИНГОВОЕ АГЕНТСТВО
“НУЖНЫЕ ЛЮДИ”**

**129344, г.Москва, ул.Енисейская
д. 2, стр. 2
Тел/факс +7 (495) 589-72-29**

**info@nl-agency.com
o.shashkova@nl-agency.com**

www.nl-agency.com

