



стр.

Радиочастотные коаксиальные соединители

88

**Переходы коаксиальные
прецизионные – адаптеры**

93

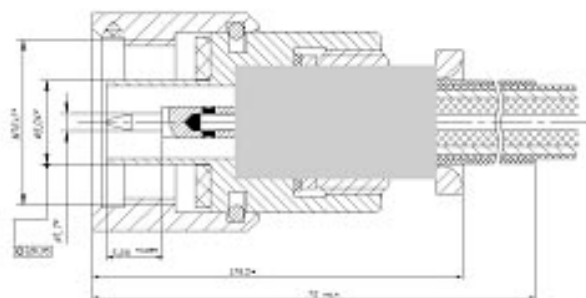
Кабельные сборки

95

Соединители радиочастотные коаксиальные с резьбовым соединением для работы в электрических цепях радиочастотных трактов в диапазоне частот до 18 ГГц.

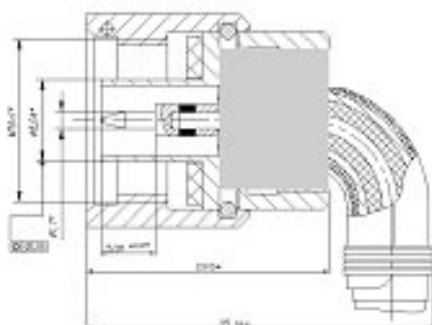
Марка кабеля РК50-4-47

1. Вилка прямая кабельная CP50-11-3-4-47



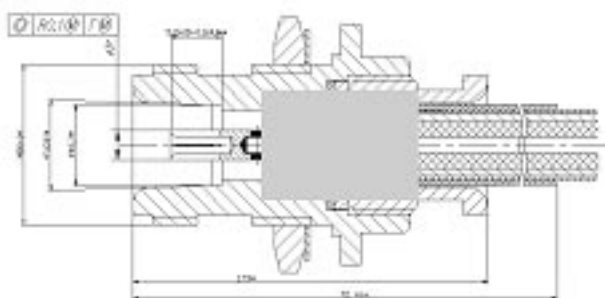
Присоединительный канал	Волновое сопротивление	Диапазон частот	KCBH (Return Loss)
тип III (7/3,04 Экспертиза)	50 Ом	≤ 15 ГГц	$\leq 1,37$

2. Вилка угловая кабельная CP50-31-3-4-47



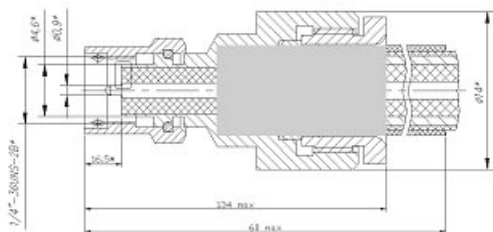
Присоединительный канал	Волновое сопротивление	Диапазон частот	KCBH (Return Loss)
тип III (7/3,04 Экспертиза)	50 Ом	≤ 15 ГГц	$\leq 1,37$

3. Розетка приборно-кабельная CP50-61-3-4-47



Присоединительный канал	Волновое сопротивление	Диапазон частот	KCBH (Return Loss)
тип III (7/3,04 Экспертиза)	50 Ом	≤ 15 ГГц	$\leq 1,37$

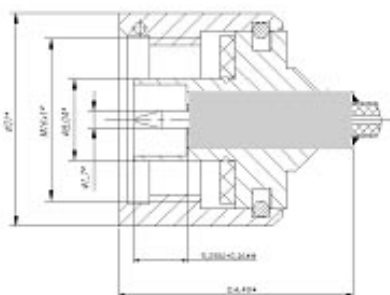
4. Вилка прямая кабельная CP50-11-9-4-47



Присоединительный канал	Волновое сопротивление	Диапазон частот	KCBH (Return Loss)
Тип IX (3,5/1,52 Град)	50 Ом	≤ 15 ГГц	$\leq 1,25$

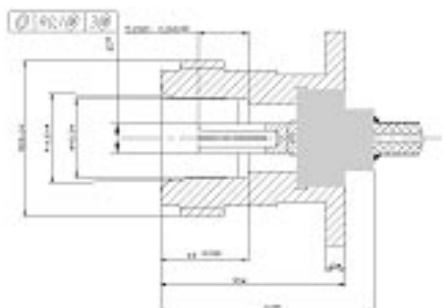
Марка кабеля РК50-3-28(29)

1. Вилка прямая кабельная CP50-11-3-3-28



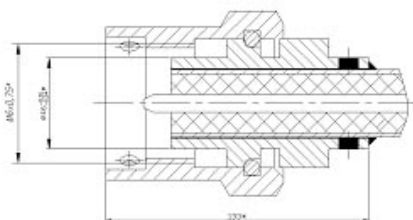
Присоединительный канал	Волновое сопротивление	Диапазон частот	KCBH (Return Loss)
тип III (7/3,04 Экспертиза)	50 Ом	≤ 18 ГГц	$\leq 1,3$

2. Розетка приборно-кабельная CP50-41-3-3-28



Присоединительный канал	Волновое сопротивление	Диапазон частот	KCBH (Return Loss)
тип III (7/3,04 Экспертиза)	50 Ом	≤ 18 ГГц	$\leq 1,3$

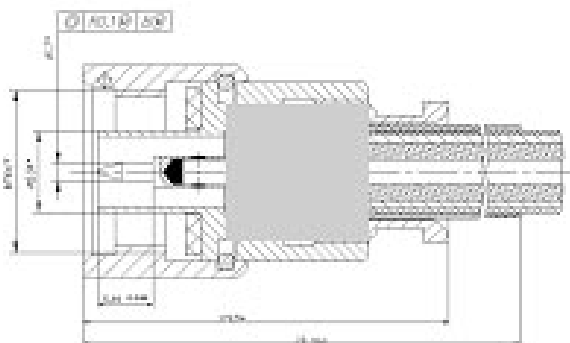
3. Вилка прямая кабельная CP50-11-9-3-28



Присоединительный канал	Волновое сопротивление	Диапазон частот	KCBH (Return Loss)
Тип IX (3,5/1,52 Град)	50 Ом	≤ 26 ГГц	$\leq 1,3$ (до 18 ГГц)

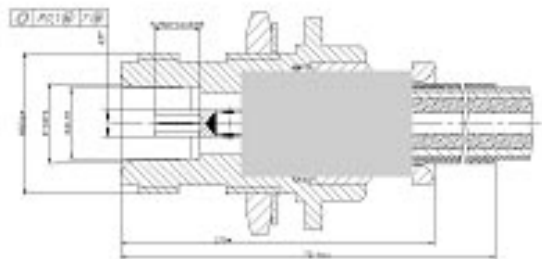
Марка кабеля РК50-5-41

1. Вилка прямая кабельная CP50-11-3-5-41



Присоединительный канал	Волновое сопротивление	Диапазон частот	KCBH (Return Loss)
тип III (7/3,04 Экспертиза)	50 Ом	≤ 12 ГГц	$\leq 1,4$

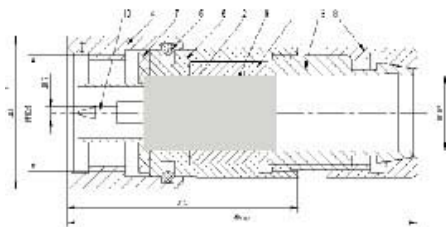
2. Розетка приборно-кабельная CP50-61-3-5-41



Присоединительный канал	Волновое сопротивление	Диапазон частот	KCBH (Return Loss)
тип III (7/3,04 Экспертиза)	50 Ом	≤ 12 ГГц	$\leq 1,4$

Марка кабеля РК50-7-35

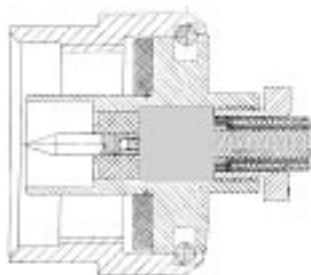
1. Вилка прямая кабельная СР50-11-3-7-35



Присоединительный канал	Волновое сопротивление	Диапазон частот	KCBH (Return Loss)
тип III (7/3,04 Экспертиза); N	50 Ом	≤ 3 ГГц	$\leq 1,2$

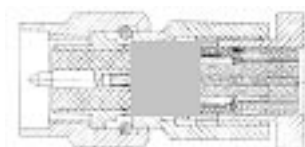
Марка кабеля РК50-2-213

1. Вилка прямая кабельная СР50-11-3-2-213



Присоединительный канал	Волновое сопротивление	Диапазон частот	KCBH (Return Loss)
тип III (7/3,04 Экспертиза); N	50 Ом	≤ 18 ГГц	$\leq 1,3$

2. Вилка прямая кабельная СР50-11-9-2-213



Присоединительный канал	Волновое сопротивление	Диапазон частот	KCBH (Return Loss)
тип III (3,5/1,52 Град); SMA	50 Ом	≤ 18 ГГц	$\leq 1,25$

Марка кабеля РК50-2-215

1. Розетка прямая кабельная СР50-22-9-2-215



Присоединительный канал	Волновое сопротивление	Диапазон частот	KCBH (Return Loss)
тип IX (3,5/1,5 Град); SMA	50 Ом	≤100 МГц	-

2. Розетка приборная СР50-84-9-2-215



Присоединительный канал	Волновое сопротивление	Диапазон частот	KCBH (Return Loss)
тип IX (3,5/1,5 Град); SMA	50 Ом	≤100 МГц	-

3. Вилка прямая кабельная СР50-12-9-2-215



Присоединительный канал	Волновое сопротивление	Диапазон частот	KCBH (Return Loss)
тип IX (3,5/1,5 Град); SMA	50 Ом	≤100 МГц	-







Предназначены для увеличения ресурса соединений измерительных приборов, повышения стабильности и воспроизводимости условий измерений, адаптирования входных и выходных соединителей приборов со многими типами соединителей с присоединительными размерами по ГОСТ 13317-89 и стандарту МЭК 61169-1.

Конструктивно переход состоит из корпуса и двух соединителей как одного, так и разных присоединительных размеров, а также комбинаций типа «вилка-вилка», «розетка-розетка» и «вилка-розетка».

Набор переходов одного присоединительного ряда называется одноканальным (in-series adapters), разных присоединительных рядов – межканальным (between-series adapters).

Одноканальные коаксиальные прецизионные переходы





Присоединительный ряд тип III и тип IX по ГОСТ 13317-89 и тип N и SMA по МЭК 61169-1.

Тип соединителя	Рабочий диапазон частот (ГГц)	KCBH Return Loss	Фото
Тип IIIB – N male Тип IIIB – Тип IIIB N male – N male	0 – 18	1,17	
Тип IIIP – Тип IIIP Тип IIIP – N female N female – N female	0 – 18	1,17	
Тип IIIB – Тип IIIP Тип IIIB – N female N male – N female	0 – 18	1,17	
Тип IXB – Тип IXB Тип IXB – SMA male SMA male – SMA male	0 – 26	1,12 (до 18 ГГц)	
Тип IXP – Тип IXP Тип IXP – SMA female SMA female – SMA female	0 – 26	1,12 (до 18 ГГц)	
Тип IXB – Тип IXP Тип IXB – SMA female SMA male – SMA female	0 – 26	1,12 (до 18 ГГц)	

Обозначения:	тип IIIB	– канал 7/3,04	вилка	метрическая резьба
	тип IIIP	– канал 7/3,04	розетка	метрическая резьба
	тип IXB	– канал 3,5/1,52	вилка	метрическая резьба
	тип IXP	– канал 3,5/1,52	розетка	метрическая резьба
	N male	– канал 7/3,04	вилка	дюймовая резьба
	N female	– канал 7/3,04	розетка	дюймовая резьба
	SMA male	– канал 3,5/1,52	вилка	дюймовая резьба
	SMA female	– канал 3,5/1,52	розетка	дюймовая резьба

Межканальные коаксиальные прецизионные переходы

Присоединительный ряд тип III, тип IX по ГОСТ 13317-89 и тип N и SMA по МЭК 61169-1.

Тип соединителя	Рабочий диапазон частот (ГГц)	KCBH Return Loss	Фото
Тип IIIВ – Тип IXВ Тип IIIВ – SMA male N male – Тип IXВ N male – SMA male	0 – 18	1,15	
Тип IIIР – Тип IXР Тип IIIР – SMA female N female – Тип IXР N female – SMA female	0 – 18	1,15	
Тип IIIВ – Тип IXР Тип IIIВ – SMA female N male – Тип IXР N male – SMA female	0 – 18	1,15	
Тип IIIР – Тип IXВ Тип IIIР – SMA male N female – Тип IXВ N female – SMA male	0 – 18	1,15	

Обозначения:	тип	IIIВ	–	канал 7/3,04	вилка	метрическая резьба
	тип	IIIР	–	канал 7/3,04	розетка	метрическая резьба
	тип	IXВ	–	канал 3,5/1,52	вилка	метрическая резьба
	тип	IXР	–	канал 3,5/1,52	розетка	метрическая резьба
		N male	–	канал 7/3,04	вилка	дюймовая резьба
		N female	–	канал 7/3,04	розетка	дюймовая резьба
		SMA male	–	канал 3,5/1,52	вилка	дюймовая резьба
		SMA male	–	канал 3,5/1,52	розетка	дюймовая резьба