

## **Комбинированные кабели**

**стр.**

- |  |    |
|--|----|
| 1 РК75-2-13 + 2 НВМ 0,5, РК75-2-13 + 2 НВМ 0,5 (Пэ),<br>РК75-2-13 + 2 НВМ 0,75, РК75-2-13 + 2 НВМ 0,75 (Пэ)                            | 84 |
| 2 РК75-3,7-35(36)ф + 2 НВМ 0,5, РК75-3,7-35(36)ф + 2 НВМ 0,5 (Пэ)<br>РК75-3,7-35(36)ф + 2 НВМ 0,75, РК75-3,7-35(36)ф + 2 НВМ 0,75 (Пэ) | 85 |



## Комбинированные кабели

РК75-2-13 + 2 НВМ 0,5, РК75-2-13 + 2 НВМ 0,5 (Пэ),  
РК75-2-13 + 2 НВМ 0,75, РК75-2-13 + 2 НВМ 0,75 (Пэ)



### Назначение

Кабель предназначен для подключения видеокамеры наблюдения с одновременным подводом питающего напряжения (постоянного тока).

### Конструкция

Радиочастотный кабель типа РК75-2-13 со сплошной полиэтиленовой изоляцией, два провода питания марки НВМ и с сечением от 0,5 или 0,75 мм<sup>2</sup> в общей оболочке из ПВХ пластика для прокладки внутри помещений или из светостабилизированного полиэтилена для наружной прокладки.

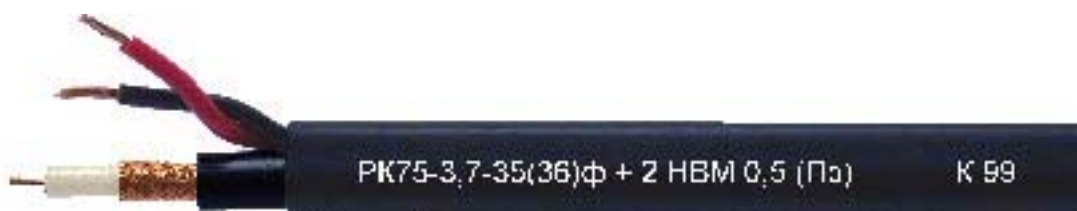
| Электрические параметры  |      |      |
|--|------|------|
| Сечение, мм <sup>2</sup>   | 0,50 | 0,75 |
| Электрическое сопротивление проводников постоянному току при температуре 200С, не более, Ом/км | 34,5 | 23,0 |
| Испытательное напряжение переменного тока (для НВМ 0,5 и НВМ 0,75), В                          | 2000 |      |
| Волновое сопротивление, Ом   | 75±3 |      |

| Частотная характеристика РК75-2-13 |                                      |
|------------------------------------|--------------------------------------|
| Частота МГц                        | Коэф-т затухания, дБ/100 м, не более |
| 0,1                                | 0,63                                 |
| 1                                  | 2,0                                  |
| 6                                  | 5,0                                  |
| 10                                 | 6,6                                  |

| Массогабаритные и эксплуатационные параметры |                            |  |  |                                 |                                |
|--|----------------------------|--|--|---------------------------------|--------------------------------|
| Марка  | Наружный размер кабеля, мм | Мин. радиус изгиба кабеля, Т>5°С / Т<5°С, мм | Минимальный срок службы, не менее, лет | Диапазон рабочих температур, °С | Расчетная масса 1км кабеля, кг |
| РК75-2-13+2НВМ0,5                            | 5,6х8,6                    | 45 / 90                                      | 12                                     | ПВХ –40 ÷ +70<br>СПЭ –60 ÷ +85  | 52,3                           |
| РК75-2-13+2НВМ0,5 (Пэ)                       | 5,6х8,6                    | 45 / 90                                      | 12                                     | ПВХ –40 ÷ +70<br>СПЭ –60 ÷ +85  | 45,0                           |
| РК75-2-13+2НВМ0,75                           | 6,0х9,0                    | 45 / 90                                      | 12                                     | ПВХ –40 ÷ +70<br>СПЭ –60 ÷ +85  | 58,5                           |
| РК75-2-13+2НВМ0,75 (Пэ)                      | 6,0х9,0                    | 45 / 90                                      | 12                                     | ПВХ –40 ÷ +70<br>СПЭ –60 ÷ +85  | 50,8                           |

Примечание: возможно изготовление кабелей для подключения двух и более видеокамер с необходимым числом проводов питания и управления

**Комбинированные кабели**  
**РК75-3,7-35(36)ф + 2 НВМ 0,5,**  
**РК75-3,7-35(36)ф + 2 НВМ 0,5 (Пэ)**  
**РК75-3,7-35(36)ф + 2 НВМ 0,75,**  
**РК75-3,7-35(36)ф + 2 НВМ 0,75 (Пэ)**



### Назначение

Кабель предназначен для подключения видеокамеры наблюдения с одновременным подводом питающего напряжения (постоянного тока).

### Конструкция

Радиочастотный кабель типа РК75-3,7-35ф или РК75-3,7-36ф с пористой полиэтиленовой изоляцией физического вспенивания, два провода питания и управления марки НВМ и с сечением от 0,5 или 0,75 мм<sup>2</sup> в общей оболочке из ПВХ пластиката для прокладки внутри помещений или из светостабилизированного полиэтилена для наружной прокладки.

| Электрические параметры  |                 |      |      |
|--|-----------------|------|------|
| Сечение,   | мм <sup>2</sup> | 0,50 | 0,75 |
| Электрическое сопротивление проводников постоянному току при температуре 200С, не более, | Ом/км           | 34,5 | 23,0 |
| Испытательное напряжение переменного тока (для НВМ 0,5 и НВМ 0,75),                      | В               | 2000 |      |
| Волновое сопротивление,  | Ом              | 75±3 |      |

| Массогабаритные и эксплуатационные параметры |                            |  |  |                                 |                                |
|--|----------------------------|--|--|---------------------------------|--------------------------------|
| Марка  | Наружный размер кабеля, мм | Мин. радиус изгиба кабеля, Т>5°С / Т<5°С, мм | Минимальный срок службы, не менее, лет | Диапазон рабочих температур, °С | Расчетная масса 1км кабеля, кг |
| РК75-3,7-35ф+2НВМ0,5                         | 9,0х11,7                   | 60 / 120                                     | 12                                     | ПВХ -40 ÷ +70<br>СПЭ -60 ÷ +85  | 105,8                          |
| РК75-3,7-35ф +2НВМ0,5 (Пэ)                   | 9,0х11,7                   | 60 / 120                                     | 12                                     | ПВХ -40 ÷ +70<br>СПЭ -60 ÷ +85  | 93,0                           |
| РК75-3,7-35ф +2НВМ0,75                       | 9,2х12,3                   | 60 / 120                                     | 12                                     | ПВХ -40 ÷ +70<br>СПЭ -60 ÷ +85  | 113,1                          |
| РК75-3,7-35ф +2НВМ0,75 (Пэ)                  | 9,2х12,3                   | 60 / 120                                     | 12                                     | ПВХ -40 ÷ +70<br>СПЭ -60 ÷ +85  | 99,6                           |
| РК75-3,7-36ф+2НВМ0,5                         | 9,0х11,7                   | 60 / 120                                     | 12                                     | ПВХ -40 ÷ +70<br>СПЭ -60 ÷ +85  | 99,6                           |
| РК75-3,7-36ф +2НВМ0,5 (Пэ)                   | 9,0х11,7                   | 60 / 120                                     | 12                                     | ПВХ -40 ÷ +70<br>СПЭ -60 ÷ +85  | 86,8                           |
| РК75-3,7-36ф +2НВМ0,75                       | 9,2х12,3                   | 60 / 120                                     | 12                                     | ПВХ -40 ÷ +70<br>СПЭ -60 ÷ +85  | 106,9                          |
| РК75-3,7-36ф +2НВМ0,75 (Пэ)                  | 9,2х12,3                   | 60 / 120                                     | 12                                     | ПВХ -40 ÷ +70<br>СПЭ -60 ÷ +85  | 93,4                           |

Примечание: возможно изготовление кабелей для подключения двух и более видеокамер с необходимым числом проводов питания и управления